

TAPETOINTIOHJE | PAPERITAPETTI

ENNEN TAPETOINTIA

- Tarkista, että rullat ovat vahingoittumattomia, painosnumerot ja -kirjaimet sekä värit ovat rullissa samat.
- Varmista, että rullia on riittävä määrä.
- Säilytä etiketit lisätilauksia tai reklamaatiotapauksia varten.
- Varmista, että tapetoitava pinta on puhdas, kuiva, tasainen, kiinteä ja normaalin imukykyinen. Vanha tapetti tulee poistaa.
- Pohjamaalaa pinnat ennen tapetointia. Kiiltävä pintamaali tulee pestä himmeäksi maalipesulla. Suosittelemme pohjan maalamista tapetin sävyiseksi asennettaessa voimakkaan sävyistä tapettia.

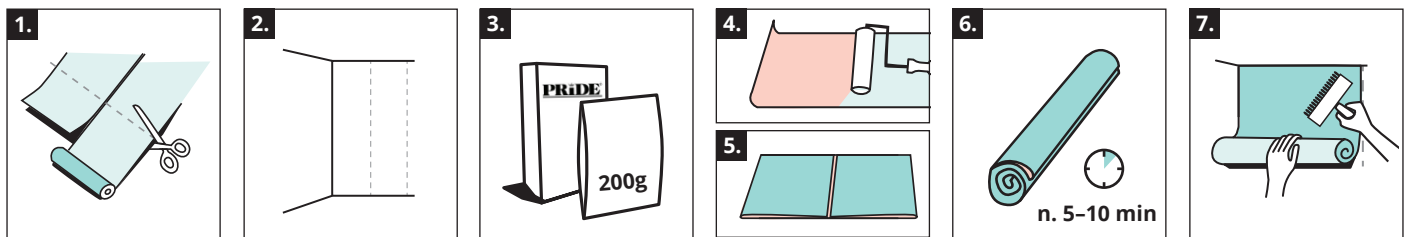
TÄRKEÄÄ HUOMIOIDA

Mikäli tapetissa havaitaan materiaalivirheitä, tapettia ei tule asentaa, vaan on otettava yhteyttä tapetin myyjään. Emme voi hyväksyä materiaalivirheitä, jotka ilmoitetaan tapetin kiinnittämisen jälkeen.

OHJEET

1. Mittaa ja leikkaa tapetin pituudet kuviosovitus huomioiden.
2. Merkitse seinälle pystyviivat apuna käyttäen luotilankaa tai vatupassia.
3. Käytä kiinnittämiseen jauheliisteriä, kuten **Pride Erikoistapetti-liisteriä**®, suhteessa 200g jauhetta (yksi pussi) / 5,5 l vettä.
4. Levitä liisteri tasaisesti tapettiin. Muista myös liisteröidä reunat!
5. Taita liisteröidyn tapettivuodan liisteripinnat vastakkain.
6. Rullaa yhteen taitettu vuota kevyesti käärolle ja anna **vettyä n. 5-10 minuuttia**.
7. Ripusta tapetti sovittaen kuviot. Kohdista ylä- ja alaosat ja kiinnitä tapettiharjalla kevyesti silittäen ylhäältä alaspäin. Vältä sivuttaissuuntaista harjausta, koska se aiheuttaa tapetin venymistä. Älä käytä saumarullaa.

Liisteritahrat poistetaan välittömästi puhtaalla, kostealla ja pehmeällä sienellä kevyesti pyyhkien. 3 vuoden asennuksen jälkeen, tarkista, että tapetti on asettunut hyvin ja on virheetön.



TAPETTIEN SYMBOLIT



Palstautuva
Pintakerros voidaan poistaa seinästä kuivana.



Kokonaan irtoava
Päällyste irtoaa kokonaan seinästä kuivana.



Kostuttamalla irtoava
Päällyste irtoaa seinästä kostuttamalla.



Duplex
Usein voimakkaasti kokuviointinen tapetti, jonka rosotus säilyy korkeana.



Vuodan käänkö
Joka toinen vuota käännettävä ylösalaisin.



Liisteri/liima tapettiin
Liisteri/liima levitetään tapettiin.



Vapaa kohdistus
Tapetissa ei ole kuvion sovitusta.



Tasakohdistus
Vuodat katkotaan aina samasta kuvion kohdasta ja asennetaan seinään kohdistamalla kuvio edellisen vuodan kanssa.



Vuorokohdistus
Vuodat leikataan siten, että joka toinen vuota on aina samanlainen.

25

Kuviokorkeus
Kuviovälin korkeus mainittu senttimetreissä esim. 25.



Pyyhkimisen kestävä
Kestää kevyttä pyyhkimistä.



Pyyhkimisen kestävä
Kestää pyyhkimistä kostealla sienellä ja miedolla astianpesuaineella.



Pesunkestävä
Kestää pesua sienellä ja astianpesuaineella.



Harjapesunkestävä
Kestää pesua pehmeällä harjalla ja pesuaineella.



Erinomainen valonkesto
7-8
(mitataan asteikolla 1-8)



Hyvä valonkesto
5-6
(mitataan asteikolla 1-8)



Tyydyttävä valonkesto
3-4
(mitataan asteikolla 1-8)



Välttävä valonkesto
1-2
(mitataan asteikolla 1-8)