

# TAPETOINTIOHJE | IDEALDECOR GIANT ART -JULISTE JA DOOR MURAL OVIKUVA

## OHJEET

### 1. Pinnan esivalmistelu

Varmista, että tapetoitava pinta on puhdas, kuiva, tasainen, kiinteä ja normaalin imukykyinen. Pohjamaalaa pinnat ennen tapetointia.

### 2. Kiinnityksen esivalmistelu

Levitä fototapetti lattialle seinän eteen ja tarkista, että kuvat täsmäävät. Vertaa fototapetin kokoa seinään/oveen. Keskitä kuva keskelle seinää/ovea apuviivoja hyväksikäyttäen.

### 3. Liisterin levitys

Kiinnitä fototapetti selluloosapohjaisella jauheliisterillä (Pride fototapetti- ja julisteliisteri). Älä käytä valmisliimaa tai -liisteriä. Levitä liisteri fototapettiin kauttaaltaan. Älä taita fototapettia, koska niitä ei ole mahdollista enää erottaa toisistaan.

### 4. Tapetointi

Aseta fototapetti heti seinälle käyttäen apuna pehmeää muovilastaa tai tapettiharjaa, vettymisaikaa ei tarvita. Pienet kuplat häviävät kun vuota/juliste kuivuu. Tapetoi ensin yläosa. Aloittamalla vasemmasta reunasta ja tapetoi alaosa samassa järjestyksessä. Palat asennetaan puskusaumaan. Kiinnittämisen helpottamiseksi voit myös asettaa palat limittäin, vuodat toistensa päälle noin 2-3 mm.

### Fototapetin poistaminen

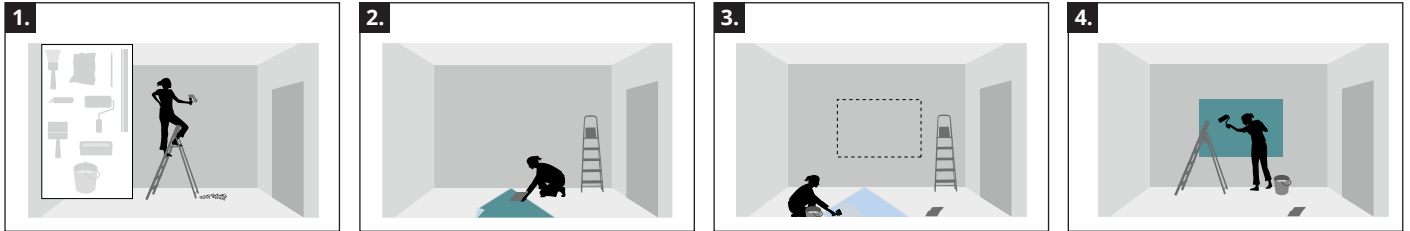
Poista fototapetti tai juliste käyttämällä Pride Tapetinirrotusainetta. Levitä liuosta runsaasti poistettavan tapetin päälle kankaalla, sienellä tai harjalla. Anna liuoksen vaikuttaa jonkin aikaa, jonka jälkeen vuota voidaan poistaa käyttämällä apuna tarkoitukseen sopivaa lastaa. Uusi toimenpide tarvittaessa.

### TÄRKEÄÄ HUOMIOIDA

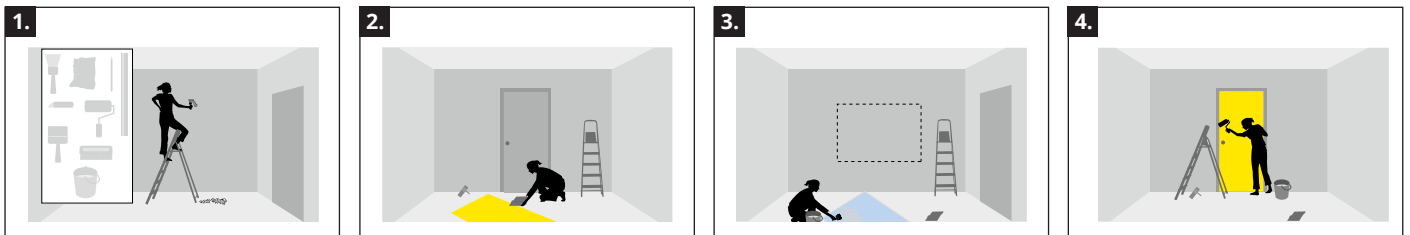
- Anna julisteen kuivua huoneenlämmössä, noin 20 °C:ssa. Jos tapetointi suoritetaan talvella, huone tulee lämmittää ja ikkuna sulkea vedon välttämiseksi.
  - Säilytä tuote lasten ulottumattomissa.
  - Pienet värierot saattavat olla mahdollisia tekniikasta johtuen.
- Jos tuotteestamme on silti jotakin huomautettavaa, meihin tulee ottaa yhteyttä ennen tapetoinnin suorittamista.**

**Vinkki!** Julistetta ei tarvitse välttämättä kiinnittää liisterillä suoraan seinään. Helppo tapa on myös laittaa se kehyksiin tai kiinnittää sopivalle levyllä ja ripustaa kuva seinälle.

## 1. GIANT ART -JULISTE



## 1. DOOR MURAL OVIKUVA



## TAPETTIEN SYMBOLIT



**Liisteri tapettiin**  
Liisteri levitetään tapettiin.



**Pyyhkimisen kestävä**  
Kestää kevyttä pyyhkimistä.



**Hyvä valonkesto**  
5-6  
(mitataan asteikolla 1-8)