

TAPETOINTIOHJE | IDEALDECOR VALOKUVATAPETTI, non-woven

IDEALDECOR NON-WOVEN WALL MURALS

OHJEET

1. Seinän esivalmistelu

Varmista, että tapetoitava pinta on puhdas, kuiva, tasainen, kiinteä ja normaalin imukykyinen. Pohjamaalaa pinnat ennen tapetointia.

2. Liimaustyön esivalmistelu

Aseta tapetit tapetoitavan seinän eteen lattialle ja tarkista, että yksittäiset osat tulevat oikeaan järjestykseen. Merkitse seinälle pystyviivat apuna käyttäen luotilankaa tai vatupassia.

3. Tapettiliisterin esivalmistelu

Käytä mukana toimitettua tapettiliisteriä. Sekoita se seuraavasti:

- 4-osainen tapetti, 183x254 cm / 366x127 cm: 50 g / 1,2 l vettä
- 8-osainen tapetti, 366x254 cm: 80 g / 2 l vettä

Ripottele liisteri kylmää veteen ja sekoita voimakkaasti n. 30 sekunnin ajan. Sekoita 3 minuutin jälkeen vielä uudestaan. Anna liisteriin levätä 15–20 minuuttia ja sekoita vielä huolellisesti kerran ennen levittämistä.

4. Liisterin levitys

Levitä liisteri rullan avulla tasaiseksi kerrokseksi seinälle. Varmista, että liisteriä on koko pinnalla.

5. Tapetin asennus

Tapetti painetaan paikoilleen puhdasta liinaa, pehmeää rullaa tai harjaa apuna käyttäen ylhäältä alas- ja sisältä ulospäin suuntautuvilla liikkeillä. Työ kannattaa aloittaa vasemmasta reunasta pitäen mielessä, että tapettiliuskat asetetaan aina reunat vierekkäin.

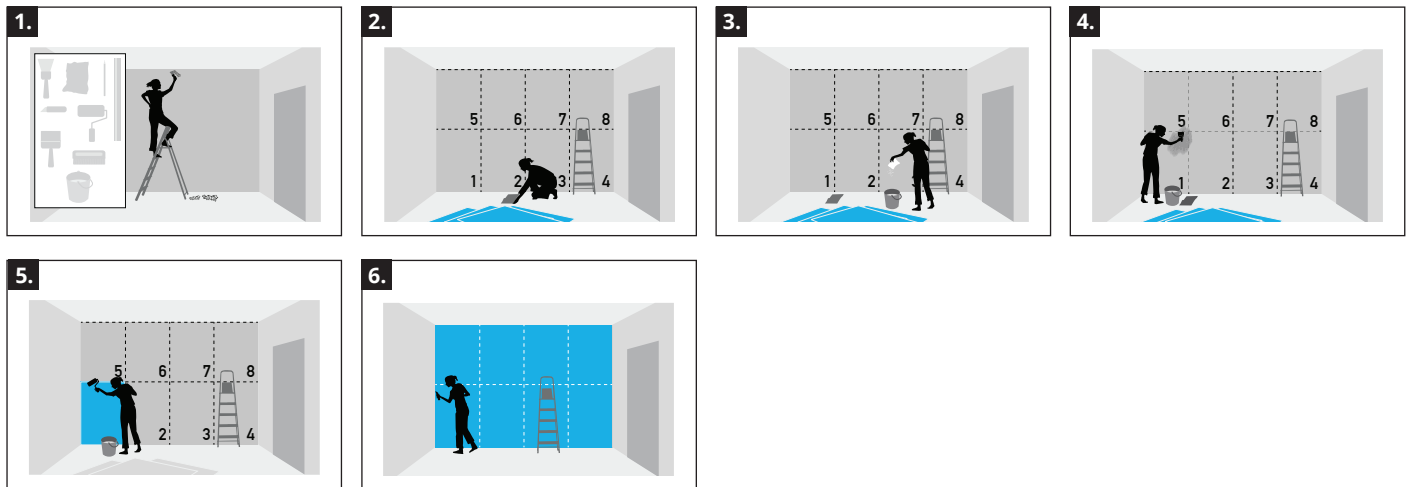
6. Kuivuminen

Leikkaa ylimääräiset tapetit pois terävällä veitsellä. Kuivumisen tulee tapahtua hitaasti – mieluiten huoneenlämmössä eli noin 20 °C:ssa. Jos tapetointi suoritetaan talvella, huone tulee lämmitettyä ja ikkuna sulkea vedon välttämiseksi.

TÄRKEÄÄ HUOMIOIDA

- Säilytä tuote kuivassa paikassa.
- Säilytä tuote lasten ulottumattomissa.
- Pienet värierot saattavat olla mahdollisia tekniikasta johtuen.

Jos tuotteestamme on silti jotakin huomautettavaa, meihin tulee ottaa yhteyttä ennen tapetoinnin suorittamista.



TAPETTIEN SYMBOLIT



Liisteri/liima seinään
Liisteri/liima levitetään suoraan seinään.



Pyyhkimisen kestävä
Kestää kevyttä pyyhkimistä.



Hyvä valonkesto
5-6
(mitataan asteikolla 1-8)