

## TAPETOINTIOHJE | IDEALDECOR VALOKUVATAPETTI, paperitapetti

## IDEALDECOR WALL MURALS

## OHJEET

## 1. Seinän esivalmistelu

Varmista, että tapetoitava pinta on puhdas, kuiva, tasainen, kiinteä ja normaalin imukykyinen. Pohjamaalaa pinnat ennen tapetointia.

## 2. Liimaustyön esivalmistelu

Aseta tapetti tapetoitavan seinän eteen lattialle ja tarkista, että yksittäiset osat tulevat oikeaan järjestykseen. Merkitse seinälle pystyviivat apuna käyttäen luotilankaa tai vatupassia.

## 3. Tapettiliisterin esivalmistelu

Käytä mukana toimitettua tapettiliisteriä. Sekoita se seuraavasti:

- 4-osainen tapetti, 183x254 cm: 40 g / 1,5 l vettä
- 8-osainen tapetti, 366x254 cm: 60 g / 2 l vettä

Ripottele liisteri kylmää veteen ja sekoita voimakkaasti n. 30 sekunnin ajan. Sekoita 3 minuutin jälkeen vielä uudestaan. Anna liisteriin levätä 15–20 minuuttia ja sekoita vielä huolellisesti kerran ennen levittämistä.

## 4. Liisterin levitys

Aloita vasemmalla alhaalla olevasta osasta ja liisteröi se huolellisesti yhdensuuntaisilla vedoilla. Huolehdi, että myös reunat

liisteröidään hyvin. Tärkeää: liisteröityjä valokuvakaistaleita EI KOSKAAN saa asettaa päällekkäin. Tapetin ei missään tapauksessa saa antaa vettyä (enintään 1–2 min), vaan kiinnitys seinään tulee aloittaa heti.

## 5. Tapetin asennus

Aseta tapetti haluttuun kohtaan ja levitä se ylhäältä alas tasaiseksi. Tasoita ilmakuplat keskeltä sivuille päin. Liisterijäämät voi pyyhkiä kevyesti kostutetulla sienellä tai liinalla. Jos tapetti liukuu vinoon tai väärään asentoon, irrota se heti varovasti ja kiinnitä heti uudelleen.

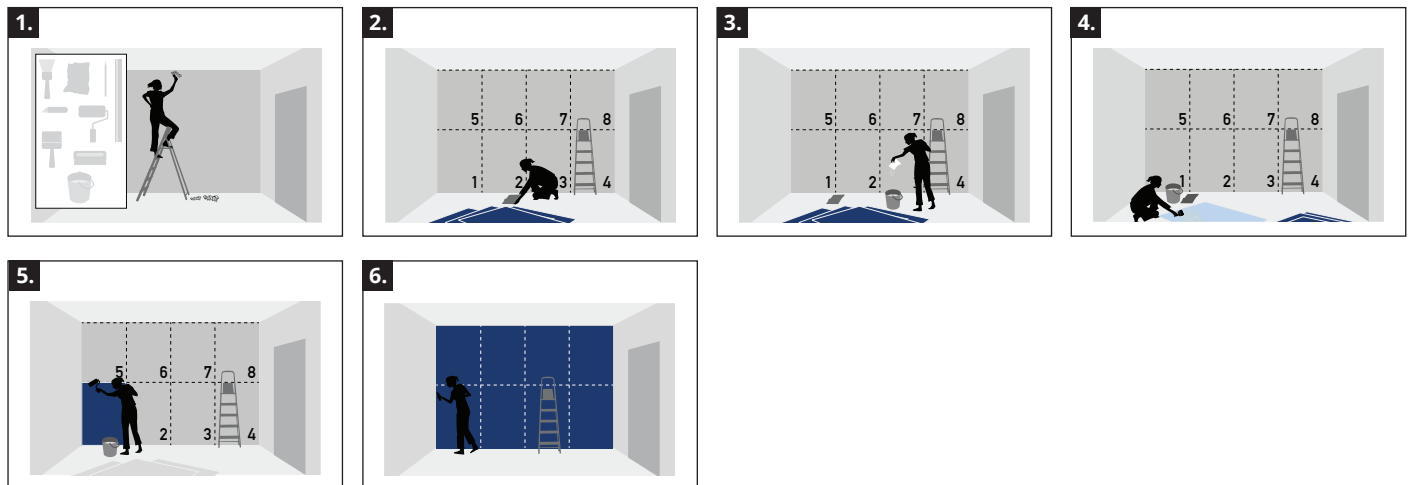
## 6. Kuivuminen.

Leikkaa ylimääräiset tapetit pois terävällä veitsellä. Kuivumisen tulee tapahtua hitaasti – mieluiten huoneenlämmössä eli noin 20 °C:ssa. Jos tapetointi suoritetaan talvella, huone tulee lämmitellä ja ikkuna sulkea vedon välttämiseksi.

## TÄRKEÄÄ HUOMIOIDA

- Säilytä tuote kuivassa paikassa.
- Säilytä tuote lasten ulottumattomissa.
- Pienet värierot saattavat olla mahdollisia tekniikasta johtuen.

**Jos tuotteestamme on silti jotakin huomautettavaa, meihin tulee ottaa yhteyttä ennen tapetoinnin suorittamista.**



## TAPETTIEN SYMBOLIT



## Liisteri tapettiin

Liisteri levitetään tapettiin.



## Pyyhkimisen kestävä

Kestää kevyttä pyyhkimistä.



## Hyvä valonkesto

5-6

(mitataan asteikolla 1-8)