

TAPETOINTIOHJE | IDEALDECOR DIGITAL MURAL

ENNEN TAPETOINTIA

Varmista, että tapetoitava pinta on puhdas, kuiva, tasainen, kiinteä ja normaalin imukykyinen. Pohjamaalaa pinnat ennen tapetointia. Odota 4 – 6 viikkoa, ennen kuin asennat tuotteen maalatululle pinnalle, koska muutoin liima ei välttämättä tartu kunnolla. Kiiltävä pintamaali tulee pestä himmeäksi maalipesulla tai karhennettava hiekkapaperilla.

Jos tuotteestamme on huomautettavaa, meihin tulee ottaa yhteyttä ennen tapetointia.

OHJEET

1. Esivalmistelu ja tapettien järjestys

Merkitse seinälle pystyviivat apuna käyttäen luotilankaa tai vatu-passia. Suosittelemme kiinnittämään tapetit kuvan mukaisessa järjestyksessä.

2. Tapettiliisterin valmistus

Valmista tapettiliisteri sirottelemalla jauhe kylmään veteen.

- 25 g / 0,63 l vettä
- 50 g / 1,25 l vettä
- 70 g / 1,75 l vettä

Sekoita ja odota 15 minuuttia. Sekoita uudestaan vielä ennen käyttöä.

Liisterin levitys

A. Paperitapetti (sininen tausta)

Sivele taustapuolelle tasainen kerros liisteriä. Huolehdi, että myös reunat liisteröidään hyvin. Anna tapetin imeytyä 3 minuuttia ja liimaa se seinään yhdensuuntaisilla vedoilla.

B. Kuitutapetti (valkoinen tausta)

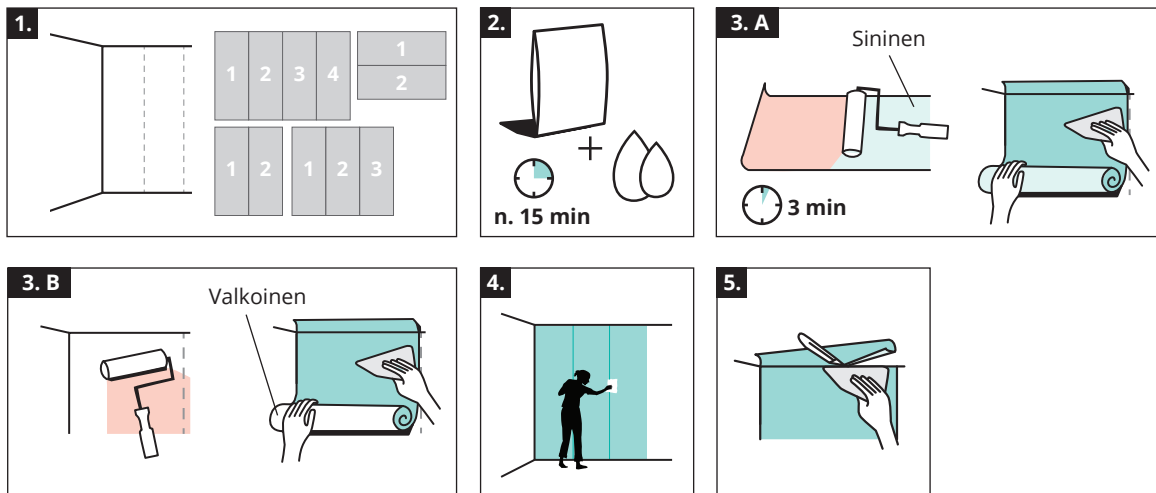
Sivele ohut kerros liisteriä tasaisesti harjalla tai rullalla siihen kohtaan seinään, johon vuota on tarkoitus kiinnittää. Älä levitä liisteriä koko seinän leveydeltä, koska se kuivuu ennen kaikkien vuotien kiinnitystä. Kiinnitä vuota seinään.

3. Tapetin kiinnitys

Suosittellemme suoristamaan vuodat kahden henkilön voimin. Vältä tapetin repeytymistä ja rypyjä. Kun tapetti on kiinnitetty seinään, silota vuota varovasti kumirullalla ja paina ilmakuplat ulos. Kiinnitä muut vuodat siten, että kuvio osuu kohdalleen. Pyyhi ylimääräinen liisteri tarvittaessa pois kostealla liinalla, mutta varo, että et paina tapettia liian voimakkaasti.

4. Kuivuminen ja viimeistely

Anna tapetin kuivua tasaisessa noin 20 °C:een lämmössä 24 tuntia. Tärkeää: Sulje ikkunat ja ovet sekä kytke ilmastointilaitte ja tuuletin pois päältä. Tuotteen liian nopea kuivuminen voi aiheuttaa vuotien vääristymistä ja repeytymistä. Kun seinä on kuivunut, leikkaa ylimääräiset reunat pois terävällä veitsellä.



TAPETTIIEN SYMBOLIT



Liisteri/liima seinään

Liisteri/liima levitetään suoraan seinään.



Liisteri/liima tapettiin

Liisteri/liima levitetään tapettiin.



Kokonaan irtoava

Päällyste irtoaa kokonaan seinästä kuivana.



Pyyhkimisen kestävä

Kestää pyyhkimistä kostealla sienellä ja miedolla astianpesuaineella.



Tasakohdistus

Vuodat katkotaan aina samasta kuvion kohdasta ja asennetaan seinään kohdistamalla kuvio edellisen vuodan kanssa.



Erinomainen valonkesto

7-8

(mitataan asteikolla 1-8)